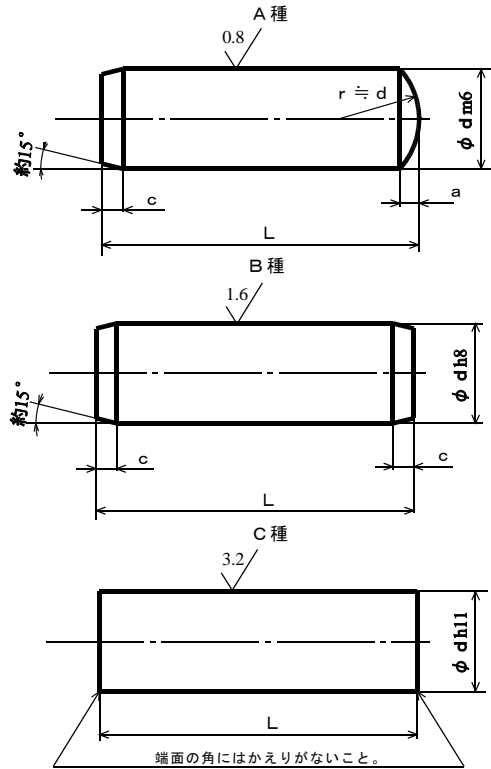


J I S 平行ピン規格 (JIS B 1354-1988)



<注>

1. 外観には、焼割れ、かえり及び使用上有害なきず、打こんさびなどの欠陥なきこと。

呼び径 d	基準 寸法	A種(m6)	B種(h8)	C種(h11)	a 約	c 約
		許容差	許容差	許容差		
0.6	0.6	+ 0.008	0	0	0.08	0.12
0.8	0.8	+ 0.002	- 0.014	- 0.060	0.1	0.16
1	1				0.12	0.2
1.2	1.2				0.16	0.25
1.5	1.5				0.2	0.3
1.6	1.6				0.2	0.3
2	2				0.25	0.35
2.5	2.5				0.3	0.4
3	3				0.4	0.5
4	4	+ 0.012	0	0	0.5	0.63
5	5	+ 0.004	- 0.018	- 0.075	0.63	0.8
6	6				0.8	1.2
8	8	+ 0.015	0	0	1	1.6
10	10	+ 0.006	- 0.022	- 0.090	1.2	2
12	12	+ 0.018	0	0	1.6	2.5
13	13	+ 0.007	- 0.027	- 0.110	1.6	2.5
16	16				2	3
20	20	+ 0.021	0	0	2.5	3.5
25	25	+ 0.008	- 0.033	- 0.130	3	4
30	30				4	5
40	40	+ 0.025	0		5	6.3
50	50	+ 0.009	- 0.039		6.3	8

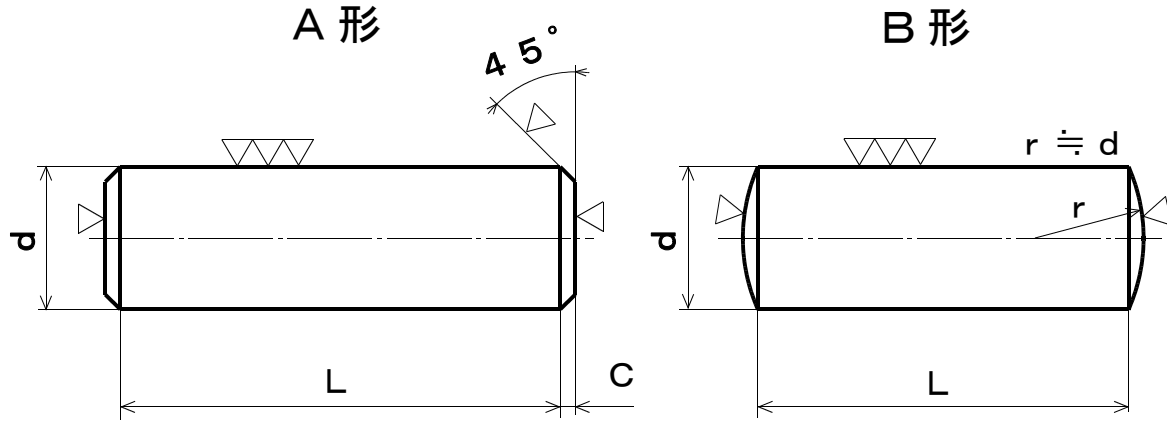
長さ区分 L寸法		許容差
2 ~ 10		± 0.25
12 ~ 50		± 0.5
55 ~ 200		± 0.75

区分	硬 さ	
	ビッカース硬さ	ロックウェル硬さ
鋼ピン	HV 125 ~ 245	HRB 70 ~ HRC 21
熱処理しないもの		
熱処理するもの	HV 255 ~ 327	HRC 23 ~ 33
ステンレスピン	HV 208 ~ 280	HRB 93 ~ HRC 27

一般公差				一般公差			
呼称寸法	精級	中級	粗級	呼称寸法	精級	中級	粗級
3 コエ	± 0.05	± 0.1	± 0.2	120 400	± 0.2	± 0.5	± 1.2
6 コエ	± 0.05	± 0.1	± 0.3	400 1000	± 0.3	± 0.8	± 2.0
30	± 0.1	± 0.2	± 0.5	角度	±	±	±
120	± 0.15	± 0.3	± 0.8	偏心量	0.1	0.1	0.1

材質	熱処理硬度	表面処理	個数	尺度	図
SUM22-24L.S45C	(HRC 23-33)				平成 12 年 3 月 1 日
SS400.SUS303	(S45C)				完
認	三角法	製品名称	部品名称		
可			J I S 平行ピン		
確認	設計	作成	図面番号	部品番号	
K.Miyazaki		E.Tanizaki			

旧 J I S 平行ピン (肩-肩) 規格 (JIS B 1354-1975)



呼び径 d	基準 寸法	許 容 差		表面粗さ	c 約
		m 6	h 7		
1	1	+ 0.008	0	3.2S	0.2
1.2	1.2	+ 0.002	- 0.010		
1.5	1.5				0.4
1.6	1.6				
2	2				
2.5	2.5				1
3	3	+ 0.012	0		
4	4	+ 0.004	- 0.012	6.3S	
5	5				
6	6				
7	7	+ 0.015	0		1.5
8	8	+ 0.006	- 0.015		
9	9				3
10	10				
12	12	+ 0.018	0		
13	13	+ 0.007	- 0.018		
14	14				
15	15				
16	16				
18	18				
20	20	+ 0.021	0		
25	25	+ 0.008	- 0.021		
30	30				
40	40	+ 0.025	0		
50	50	+ 0.009	- 0.025		

- <注>
1. 外観には、焼割れ、かえり及び使用上有害なきず、打こんさびなどの欠陥なきこと。
 2. 長さL寸法の許容差は、一般公差の中級とする。(JIS B 0405)

区 分		硬 さ		材質	熱処理硬度 (HRC23-33) (S45C)	表面処理	個数	尺度	図 完	平成 12 年 3 月 1 日	
		ビッカース硬さ	ロックウェル硬さ								
鋼ピン	熱処理しないもの	HV 125 ~ 245	HRB 70 ~ HRC 21								
	熱処理するもの	HV 255 ~ 327	HRC 23 ~ 33								
ステンレスピン		HV 208 ~ 280	HRB 93 ~ HRC 27							改訂 2 平成 13 年 10 月 31 日	
一般公差				一般公差				認	可	三角法	製品名称
呼称寸法	精級	中級	粗級	呼称寸法	精級	中級	粗級				部品名称
3 ヲコ 6 ヲコ	± 0.05	± 0.1	± 0.2	120 400	± 0.2	± 0.5	± 1.2				旧 J I S 平行ピン
3 ヲコ 6 ヲコ	± 0.05	± 0.1	± 0.3	400 1000	± 0.3	± 0.8	± 2.0				部品番号
6 30	± 0.1	± 0.2	± 0.5	角度	±	±	±	確認	設計	作成	改訂
30 120	± 0.15	± 0.3	± 0.8	偏心量	0.1	0.1	0.1	K.Miyazaki		E.Tanizaki	2
										図面番号	OLD-PP